



# GL ShipManager

## 生産性向上、透明性向上、混乱減少

### 船舶運用最適化への挑戦

船隊管理は常に挑戦であり、しかも今日ますます複雑化しています。増大する競争圧力と市場の一部で生じている船腹過剰のため、船隊管理は適時性 (Uptime) の最大化を図る必要があり又、同時に修理や修理部品のコストの最小化を維持しつつ、ルールや規則に適合させ、検査やメンテナンスの労力を最小化して、船隊を良いメンテナンス状態で維持管理しなければなりません。

経験豊富な船隊のマネージャーはその構造全てを理解しています。正しいときに適用できる正しい情報を持ち、開始した重要なプロセスの軌跡を維持しつつ、トラブルシューティングのみに一日を無駄にしないような！ 現代的な船舶管理ソフトウェアは生産性と透明性を向上させ、船隊管理運用で発生する外部コストを減少させます。

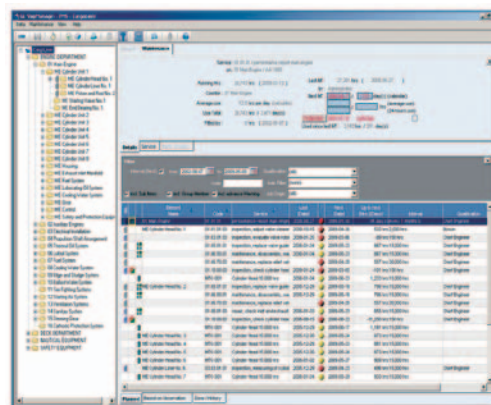
### GLから提供するソフトウェア

“GL ShipManager” はGL Maritime Software により開発された船主、管理者ならびに運航者むけのソフトウェアとサービスのパッケージです。ソフトウェアは船隊管理プロセスの全てのキーをサポートしています。

- **技術管理 (Technical Management)** – 計画的保守システム (Planned Maintenance System), 技術文書管理 (Technical Documentation), 保守計画管理 (Maintenance Planning & Control), 不具合報告 (Defect Reporting), 修理 (Repairs)
- **予備品調達管理** – オーダー・納期 (再納期) 管理、予備品管理、予算監視、カタログ、造船所入札

- **遵法管理** – 文書・証明書管理、ISM, TMSA, 事故 / 不具合管理
- **乗組員データ** – 乗員メンバー・データ、給与、教練 & 訓練
- **航路管理** – 通関、港湾情報、文書、eNOA/D

現代の船隊管理ソフトウェアの力を更に倍加させるた



#### Technical Management (PMS)

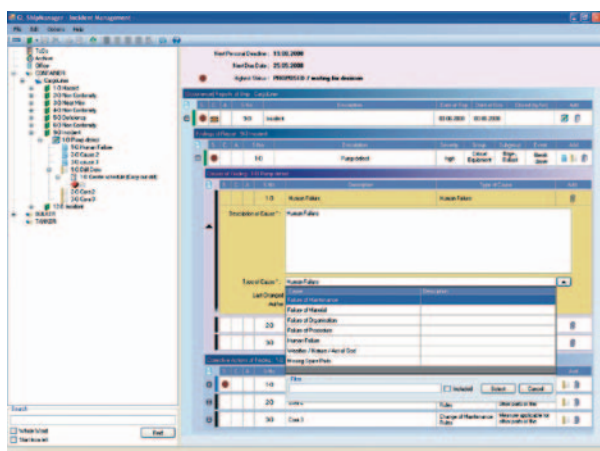
目録 (左欄) : 期限 / ジョブリスト (左下欄)、ジョブ詳細 (右下欄)

高度なデータ同期システムを駆使し、このソフトウェアは船上と陸上への同一情報の供給を保証します。又、これは他のGLの船隊管理ソフトウェア: GL FleetAnalyzer, GL HullManager, GL CrewManagerなど、他のGL Tool: Fleet Online, GL Rules Pilot や標準計算システム・標準管理システムとともにインターフェースして使用出来ます。



めに広範囲なサービス・パッケージを提供いたします。

- 管理されたサーバー
- プロセス検証、履行と集約サポート
- データ捕捉と移動サービス
- ユーザーへの陸上・船上教育訓練と定期的リフレッシュ訓練
- インストールのサポート
- 24時間／7日不休のヘルプデスク、リモートアクセスと現地サポート
- ソフトウェアのカスタマイジング



遵法管理システム（事故管理）  
オープンレポートリスト（左欄）；現状と詳細／レポート内容（右欄）、  
含む記述、原因、是正処置、課題と内部情報伝達

あなた方のソフトウェア実行プロジェクトに対して、個別ニーズに合ったサービスを提供出来る洗練されたアプリケーションのみが、成功裏の発展を確実にするでしょう。そのソフトウェアはあなた方のスタッフに使用され最善のプロセスを導くでしょう。

## GL、あなたのベストパートナー

私共 GL Maritime Software は海運各社向けのソフトウェア提供とシステム構築を業務としております。即ち、お客様各社の船舶運行管理システムの改善を、陸上船上を総合して行わせていただきます。業界先行のソフトウェアを開発・提供し、稼動開始のサポート、研修、及びその後のソフトウェアの保守を行います。長年に亘る安定的な経験に基づき、最高に安全な投資を提供できます。お客様の競争力強化に資するべく最新の機能性とテクニックの実現に向けて日夜努力しています。当社にはソフトウェアの開発保守の専門家だけでなく、船舶の保守運航管理に精通した者も居ります。お客様に最高レベルの簡単且つ有用な道具を提供することで、その業務の遂行と発展を援助します。当社は数少ない独立のソフトウェア提供会社で、船会社との資本関係は全くありません。

## 如何にあなた方を利するか！

GL ShipManagerは船上・陸上におけるあなた方のビジネスに対しプロセスと意思決定を改善いたします。

- **生産性の向上**—同人数の従業員がより多くを実行し、或いはより多くの船舶を同時に管理できます。スケジューリングや業務管理がより効率的になります。
- **より高い船舶データの透明性**—より良いビジネスの意思決定やより少ない“サプライズ”のための基本的なオンデマンドにキー情報の供給
- **産業界要求** (ISM, TMSA, SOLAS など) へのより容易な遵法性—より少ない問題とより少ない“ペーパーワーク”
- **コスト削減**—仲介、修理、スペアパーツ、真に必要なもののみに
- **IT活動の強化**—GL ShipManager の統合的解決策によるより少ない必要な個々のシステム

### One-stop shopping at GL

GL ShipManager offers synergies and integration with other GL services and products:

#### Ship Operational Software

GL HullManager, GL FleetAnalyzer, GL SeaScout, GL Rules Pilot

#### Consulting

Fuel efficiency consulting, support in the design and implementation of innovative maintenance concepts

#### Training

DPA, Hull Monitoring seminar, ISM/TMSA, Maritime regulations

#### Certification

IMO, ILO, ISM, ISO, ISPS amongst others

