

GL HullManager

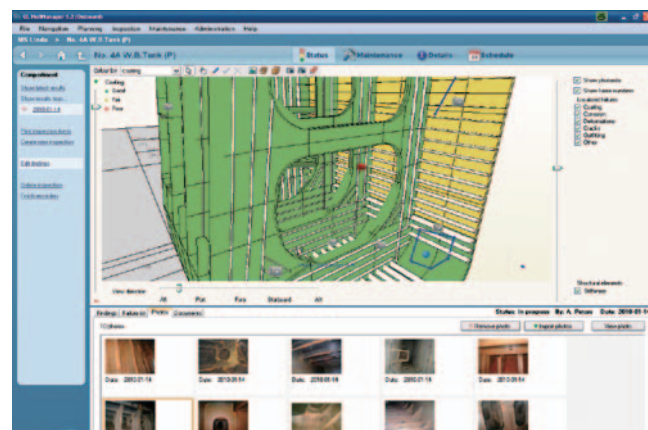
貴社船の船体モニタリング

メンテナンス分野へのチャレンジ

各船会社では社船の保守向上への要求が益々強まっています。同時に、保守業務、修理及びドック費、オフハイヤー時間等の削減も要求されます。これらの実現には、多くのチャレンジが必要です。即ち、検査の程度は個船毎に調整する必要がある、陸上側と本船側との情報の差異による問題、本船の状況評価が1人の乗組員の判断に任せられる、修理ヤードへの事前情報もそれに頼らざるを得ない、姉妹船や本船の長期データとの比較には非常に多くの労力が必要、従って第三者機関の検査までには多くの時間がかかる、等であります。従って、船体保守作戦の良いものを選択しうまく運営すれば、チャーターにとって魅力的で、保守費も事故リスクも少なく、且つ規則遵守の船となります。

GLから提供するソフトウェア

“GL HullManager”はGL Maritime Softwareが船主、管理会社、オペレーターに提供するソフトウェアとサービスのパッケージです。これは船体の状態の監視と査定を主目的としたシステムで、乗組員の検査報告と板厚計測結果等を基にしたタンク、ホールド等の構造及び塗装の状態を一生に亘って表示するものです。このソフトウェアは特殊な三次元モデルを使用し、船体構造の検査と評価に大いに寄与します。即ち、系統的且つ包括的なデータ収集及びその可視化に寄与し、従って船体構造の査定に大いに役立ちます。



Ballast tank condition overview in GL HullManager

- **ソフトウェア**：GL HullManagerのソフトウェアは乗組員や陸上勤務者にとって直感的で取り付き易く作られています。例えば、検査手順検討に役立つ立体映像、お客様の船団に固有で統一された検査入力フォーム、簡単なデータ転送、などです。このソフトウェアでは、板厚計測結果が正確な位置に表示されるので、無用な検討努力を要しません。
- **グラフィックス**：個船毎に三次元モデルが用意されます。このモデルは、特定のマークの記入、写真や説明文の追加が、インタラクティブに行えます。このことがこのソフトウェアの有用性を高め、誤った評価の可能性を減らしています。



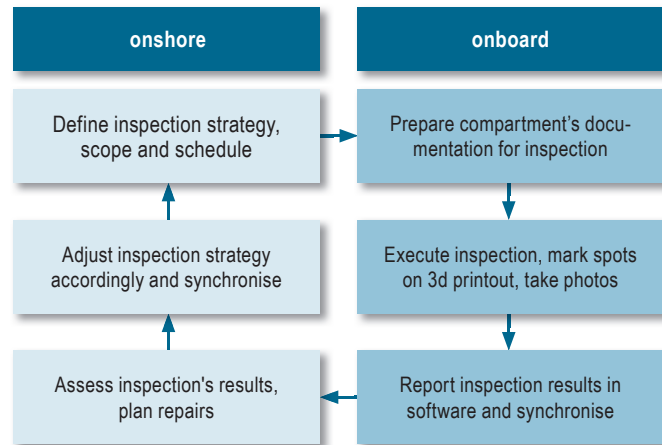
- **ガイダンス**：“Hull Survey Guideline”の特徴は要注意箇所
の画面表示であります。本船の要注意箇所だけでなく、
同型船団のデータからの要注意箇所も表示される
ので、より客観性が得られます。
- **ノウハウ**：GLは包括的なHull Monitoringというセミナーを
用意しました。このセミナーの参加者は安全で効率的
な船体検査法と、その記録要領を学びます。それに加
えてソフトウェアの使用者研修と、ソフトウェアの
インストールと稼働のサポートも行います。これ等により
各社の方針と検査要領に合致したソフトウェアの
実働を保障します。
- **サポート**：関連するソフトウェアはバージョンアップ
も含めた完全なサポートを行います。GL HullManagerを
採用している GL 船級船はノーテーションHLP を取れる
こととなります。

GL、あなたのベストパートナー

私共GL Maritime Softwareは海運各社向けのソフトウェア
提供とシステム構築を業務としております。即ち、お客様
各社の船舶運行管理システムの改善を、陸上船上を総合
して行わせていただきます。業界先行のソフトウェアを
開発・提供し、稼働開始のサポート、研修、及びその後の
ソフトウェアの保守を行います。長年に亘る安定的な経
験に基づき、最高に安全な投資を提供できます。お客様
の競争力強化に資するべく最新の機能性とテクニクの実
現に向けて日夜努力しています。当社にはソフトウェアの
開発保守の専門家だけでなく、船舶の保守運航管理に
精通した者も居ります。お客様に最高レベルの簡単且
つ有用な道具を提供することで、その業務の遂行と発展
を援助します。当社は数少ない独立のソフトウェア提供
会社で、船会社との資本関係は全くありません。

如何にあなた方を利するか！

- **船上、陸上での船体同一情報の共有化**
- **不具合の早期予告**。クルーによる保守作業を可能にし、
出費の嵩む修理、更にオフハイヤー時間の縮減に
結びつく。



Hull integrity process supported by GL HullManager

- **最新の矛盾のない情報**。新造以来の全履歴も含むので、
チャーター検査、買船検査など各種の検査にも
有用。
- **検査修理の予定詳細情報**。時期場所を含むので修理
ドックでの困惑が防げる。
- **保守、修理、ドックの時間、コストの縮減**。
- **迅速な船団状況の把握**。姉妹船のデータと比較検
討することにより、問題の繰り返しを防ぎ、船団全体
の保守状況を改善する。
- **報告と評価の標準化**。
- **Tanker Management and Self Assessment (TMSA),
ISM 10.1-10.4の実行に向けての最適な事前準備になる**。
- **保守結果情報のGL ShipManagerとの統合化**。

One-stop shopping at GL

Ship Operational Software

GL ShipManager, GL FleetAnalyzer, GL SeaScout, GL Rules Pilot

Training

DPA, Hull Monitoring seminar, ISM/TMSA, Maritime regulations



Consulting

Fuel efficiency consulting, support in the design and implementation of innovative maintenance concepts

Certification

IMO, ILO, ISM, ISO, ISPS amongst others

GL Maritime Software GmbH

Brooktorkai 18 · 20457 Hamburg, Germany

hullmanager@gl-group.com · www.gl-maritime-software.com